



Nº 562  
15 MAYO 2024  
[www.ssreyes.org](http://www.ssreyes.org)

EL PASEO  
DE EUROPA  
SE CONVIERTE  
EN UN MUSEO  
DE LAS  
ESCULTURAS  
DE JUAN  
MÉJICA

# La Plaza

DE LA CONSTITUCIÓN

REVISTA  
INFORMATIVA Y  
DE SERVICIOS  
DE SAN  
SEBASTIÁN DE  
LOS REYES



# Nuevo Renault Scenic E-tech 100% Electrico



## Ven a conocer el coche del futuro

📍 Alcobendas - C/Marques de la Valdavia 111 - 91 662 46 66

📍 San Sebastian de los Reyes - Av. Somosierra 22 - 91 418 48 36

[www.autofer.com](http://www.autofer.com)



**Autofer**



MAYO 2024 · N° 562

# sumario.

18



PROGRAMA DE SANSE URBANO 2024

24



FIESTA DEL DEPORTE 2024

- 04 > Agenda cultural de mayo
- 06 > El paseo de Europa se convierte en un museo
- 10 > Noticias
- 20 > Un homenaje a la profesión que cambia el mundo
- 26 > Deportes
- 28 > Entrevista. Zarzuela Doña Francisquita
- 34 > Anuncios por palabras



Lucía S. Fernández  
ALCALDESA-PRESIDENTA

## PONGAMOS SIEMPRE EN VALOR LA LABOR DE NUESTROS PROFESORES Y MAESTROS

La educación, la formación y la cultura son las mejores herramientas para que nuestros hijos puedan afrontar con garantías el futuro. Los profesores cumplen una función esencial en nuestra sociedad al ser los transmisores de aquellos conocimientos que las nuevas generaciones necesitan para encarar con éxito los desafíos de la vida. Como alcaldesa, siento la obligación moral de homenajear de forma permanente a nuestros maestros y poner en valor el trabajo tan primordial que realizan en beneficio de todos.

Asistir hace unos días al homenaje de nuestro Ayuntamiento a los profesores jubilados de los diferentes centros públicos de enseñanza de San Sebastián de los Reyes fue un honor. Una ciudad de futuro como es la nuestra debe tener siempre sus pilares asentados en la enseñanza y el conocimiento para avanzar. Nuestros colegios e institutos tienen a los mejores maestros y eso es algo que debemos cuidar al máximo.

Quiero aprovechar, por último, este editorial para felicitar al Colegio de Educación Infantil y Primaria Infantas Elena y Cristina, que estos días cumple su 40 aniversario. Cuatro décadas en las que ha impartido la mejor formación y los mejores valores a miles de niños y niñas de nuestra localidad. Vaya por delante mi gratitud a cada uno de los profesores y a los diferentes equipos directivos que han impartido e imparten su maestría a tantos alumnos y alumnas, haciendo que el nivel de la educación pública de San Sebastián de los Reyes sea ejemplo de calidad, convivencia, valores y compromiso.

Pongamos, hoy y siempre, en valor la labor de nuestros profesores y maestros.



[www.laplazadesanse.es](http://www.laplazadesanse.es)

Suscríbete a nuestra newsletter y recibe cada semana la información más actual de tu ciudad



# A G E

17 DE MAYO

## Centro de Formación Ocupacional

### 'Marcelino Camacho'

XXXVII Ciclo 'Los viernes de la tradición'

JORNADA DE RECONOCIMIENTO AL PÚBLICO DE LOS VIERNES DE LA TRADICIÓN

19:00 h

18 DE MAYO

## TAM

DOÑA FRANCISQUITA

Precio: 18 €

20:00 h

19 DE MAYO

## TAM

MULÁN. HONOR, LEALTAD, VALOR

Precio: 12 €

18:00 h

21 DE MAYO

## Los martes del arte UN BARRIO ROMÁNTICO

Salón de actos del Centro

Municipal de Servicios

Entrada libre hasta completar aforo.

19:00 h

HASTA EL 23 DE MAYO

## Sala Martín Chirino

EXPOSICIÓN: TRABAJOS DE LOS ALUMNOS DE BACHILLERATO DE ARTES DEL IES GONZALO TORRENTE BALLESTER

26 DE MAYO

## TAM

A RITMO SOLIDARIO: ALEGRANDO CORAZONES

CORAL DE SAN SEBASTIÁN DE LOS REYES CON MÉDICOS SIN FRONTERAS

Precio: 8 €

19:00 h

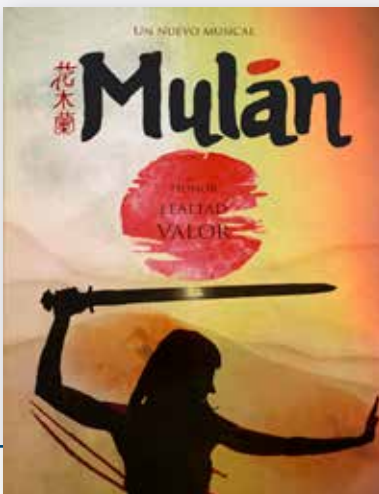
## UNA EXPLOSIÓN VISUAL CAUTIVADORA

Palacios imperiales, artes marciales, dragones chinos, estatuas ancestrales que cobran vida... Así verá el público del TAM el nuevo musical de **Mulán**, basado en "La Balada de Mulán", el poema original chino del que proviene la leyenda de Mulán, la valiente joven que decide luchar contra el ejército de los Hunos haciéndose pasar por hombre para salvar la vida de su padre. Esta conocida historia, que rompe con el estereotipo de mujer impuesto, también habla de honor, tradición y lealtad.

La Compañía de Row recupera, con una banda sonora creada para el espectáculo, canciones originales y temas instrumentales basados en la

tradición y cultura china. Además, sorprenderá por una iluminación perfectamente estudiada y un diseño de vestuario al más puro estilo oriental.

Acompañada de sus ancestros mágicos, Mulán será la protagonista de una experiencia rica y cautivadora para toda la familia.



## FRESCURA Y SENSIBILIDAD CON ALMA ORIENTAL

Irene Cantalejo nos sumerge en un universo de pinceladas orientales, perfectamente armonizadas para acercarnos a nuestra cultura. Su exposición *Retrospectiva Chinesca* es un paso más en la sensibilidad de la artista, que mezcla sus dos pasiones, la vocación oriental influenciada por el origen de su hijo Kaiwei; y la música, con composiciones, sensibles y enérgicas.

Irene usa acuarelas, tintas y partituras, junto a sellos, que utiliza de firma en su obra para dar equilibrio, lo que supone la base



# N D A <sup>MAY</sup>

28 DE MAYO

**Sala Martín Chirino**  
RETROSPECTIVA CHINESCA.  
IRENE CANTALEJO

Hasta el 21 de junio

31 DE MAYO

**TAM**

**SANSE CORTOS EN ABIERTO**

20:00 h



para diferenciar las distintas épocas de su trabajo artístico.

En esta exposición se podrá contemplar una selección de la obra chinesca más representativa de la artista en las distintas series realizadas.

## CEP (Centro de Estudios de la Poesía)

### TALLER PERMANENTE: VERSOS EN LA BUHARDILLA

Hasta tres días antes de dar comienzo el taller.

Plazas limitadas

Inscripción gratuita en [elalmaylared.com](http://elalmaylared.com)

Taller presencial:

Un lunes al mes de 19:00 a 21:00 h.

Fechas con materiales online: Resto de lunes del semestre.

## BIBLIOTECAS MUNICIPALES

### Día del cuento

Cuentacuentos para público familiar. 18:00 h.

Un acompañante por menor. Hasta completar aforo.

### BÁRBARA RIVEIRA. 'Una colmena de cuentos'

23 de mayo | Biblioteca Plaza de la Iglesia

### Bebecuentos

Cuentacuentos para niños y niñas de 1 a 3 años. 17:30 y 18:15 h. Previa inscripción. Un acompañante por menor.

### MAMEN STORYTELLER. 'Un huevo, una oruga, una mariposa'

29 de mayo | Biblioteca Claudio Rodríguez

30 de mayo | Biblioteca Marcos Ana

## Conferencia CONDICIONES LABORALES Y SALUD MENTAL

16 de mayo | Biblioteca Marcos Ana

## Presentaciones LA GUINDA DEL PASTEL. Marta Tejedor, María García y Manuela Romero

24 de mayo | 18:00 h | Biblioteca Marcos Ana

## UNA VEZ NACISTE. Esther Blanca y Nadia Romero

27 de mayo | 18:00 h | Biblioteca Marcos Ana

## Exposición TIERRA DE CAMPOS Y PALOMARES

Exposición fotográfica a cargo de Luis Mendia

Hasta el 31 de mayo | Biblioteca Marcos Ana

## ASOCIACIÓN CENTRO CULTURAL BLAS DE OTERO

Paseo de Guadalajara, 12  
[www.blasdeotero.org](http://www.blasdeotero.org)

## CONCIERTO FLAMENCO. GUITARRA, VOZ Y PERCUSIÓN

17 de mayo | 20:00 h | 5 €

## LOS FARAONES. VERSIONES POP ROCK EN ACÚSTICO

31 de mayo | 20:00 h | 5 €

# EL PASEO DE EUROPA SE CONVIERTE EN UN MUSEO AL AIRE LIBRE

EL PRESTIGIOSO ARTISTA ASTURIANO JUAN MÉJICA EXPONE SIETE 'ESCULTURAS MONUMENTALES', DEL 9 DE MAYO AL 8 DE SEPTIEMBRE.

Sacar la cultura a la calle para que la ciudadanía pueda disfrutar de ella es el objetivo de la exposición que acoge el Paseo de Europa de la ciudad hasta el 8 de septiembre. Durante este tiempo se podrá admirar la obra del prestigioso artista asturiano Juan Méjica, que expondrá siete de sus 'Esculturas Monumentales'.

Las siete esculturas son piezas tridimensionales en una aleación de acero y cobre que nos acercan al universo de Méjica, desde la Cabeza-tótem, al Caballo ibérico o el Gran Toro de España. Figuras icónicas que aúnan tradición y vanguardia y que nos invitan a la reflexión a través del lenguaje de este maestro de la escultura contemporánea y el arte urbano.



Con San Sebastián de los Reyes ya son 58 las ciudades donde la Fundación Méjica ha llevado esta exposición.



“Gracias a la Fundación Méjica, durante cuatro meses, nuestros vecinos van a tener la oportunidad de acercarse a la obra de uno de los grandes representantes del arte español de las últimas cuatro décadas. Es un honor recibir las esculturas de Juan Méjica y acercar la cultura a la calle para que todas las familias disfruten de ella”, ha declarado el concejal de Cultura, Marcos Zurita.



“Escribir un libro, pintar un cuadro, hacer una escultura, diseñar un edificio, un vestido o una joya...son todas, a la postre, manifestaciones de la misma unidad”.

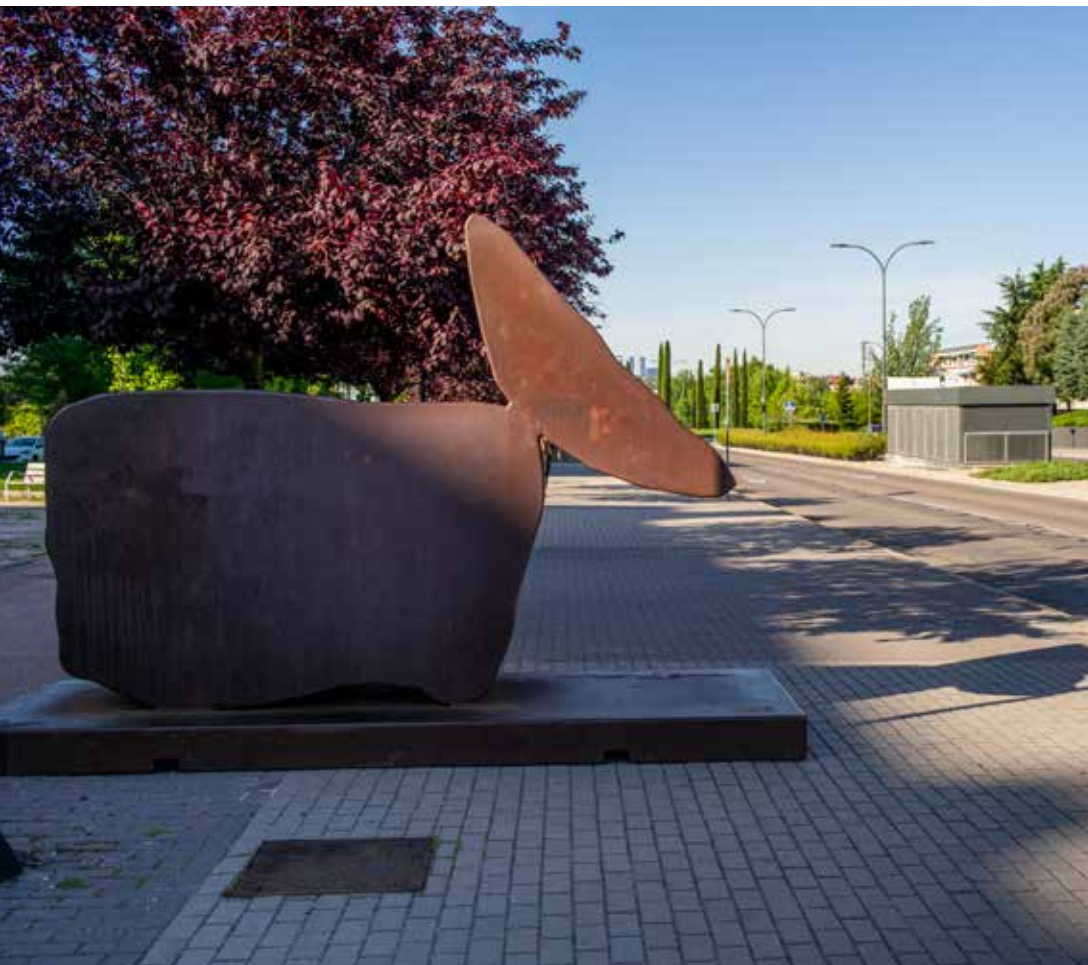
*Juan Méjica.*



Accede a la noticia en Canal Norte a través de este QR

## JUAN MÉJICA GARCÍA

Asturiano de Navia (1956) que ha venido desarrollando desde 1989 una labor artística compleja y variada. Ha realizado importantes exposiciones en España y en el extranjero; también ha ejecutado esculturas, murales y relieves de gran tamaño para lugares públicos, como la exposición al aire libre que estará estos meses en nuestra ciudad. Es un artista polimorfo y heterodoxo, prolífico e inclasificable, que se ratifica como un "creacionista" o "vanguardista pos-histórico" que posee el don de otorgar significados nuevos al objeto formal de su atención, al que trata de dotar de un hálito mágico y/o surreal.



## FUNDACIÓN MÉJICA

Se trata de una iniciativa privada con fines de interés general que se creó en 1999 con la idea de llevar a la práctica un compromiso cívico. Presume de ser un lugar de reflexión y expresión, con una específica atención a lo cultural. Por eso, en todas las iniciativas y actos en que participa, sus principios fundamentales son la apertura a todo tipo de ideas, rigor académico, análisis crítico y su discusión abierta en un ambiente de respeto al pluralismo social y político.

“Gracias a la Fundación Méjica, nuestros vecinos van a tener la oportunidad de acercarse a la obra de uno de los grandes representantes del arte español”.



# A BUEN TIEMPO, BUENÍSIMA CASA

Ofertas  
hasta **-25%**  
para recibir el verano



Te ahorras **200€**

~~799€~~

**599€**

Del 26 de abril  
al 27 de mayo

Piscina de PVC  
Ref. 84853683

En tu tienda de **San Sebastián de los Reyes**

C.C. Plaza Norte 2. Pza. del Comercio, s/n

Tel: 916 590 400

**Horario:** de lunes a viernes de 7:30 a 22:00 h.

Sábados de 9:00 a 22:00 h. Domingos y festivos de 10:00 a 22:00 h.

**Materiales de construcción:** de lunes a viernes de 7:00 a 21:00 h.

Sábados de 8:30 a 21:00. Domingos y festivos de 10:00 a 15:00 h.

**LEROYMERLIN**

leroymerlin.es



# 9J ELECCIONES EUROPEAS 2024

## ELECCIONES EUROPEAS DEL 9 DE JUNIO

### ¿Cómo votar por correo?

Si, por el motivo que sea, el día de las elecciones no vas a estar en la ciudad o no puedes acudir a tu colegio electoral, puedes votar por correo. Antes deberás haberlo solicitado en persona en cualquier oficina de Correos o por vía telemática en la web de Correos.

### HASTA EL 30 DE MAYO

- Con tu DNI, carné de conducir o pasaporte solicita el impreso en cualquier oficina de Correos. Para evitar esperas se puede solicitar cita previa a través de la app, la web de Correos o la Oficina Virtual.
- También puedes solicitarlo de forma telemática con firma electrónica a través de la web [www.correos.es](http://www.correos.es).
- En caso de enfermedad o discapacidad acreditada mediante certificado médico oficial que impida la formulación personal de dicha petición, puede presentarla otra persona autorizada notarial o consulamente.

### ENTRE EL 20 DE MAYO Y EL 2 DE JUNIO

Correos te enviará a la dirección indicada en la solicitud la documentación necesaria para que puedas ejercer el voto por correo. Esa dirección no tiene que coincidir con tu domicilio habitual.

Importante: la documentación sólo se la podrán entregar al destinatario.

### HASTA EL 6 DE JUNIO

Envía tu voto certificado en cualquier oficina de Correos, de manera gratuita. Introduce por separado tu certificado de inscripción en el censo, nunca dentro del sobre de votación, ya que en este caso sería voto nulo.

Para más información puedes consultar en la web de la Junta Electoral Central.

**IMPORTANTE:** Una vez solicitado el voto por correspondencia no es posible votar personalmente en la Mesa Electoral.

### AGENDA ESPACIO ABIERTO MAYO 2024 2ª QUINCENA

Actividades creativas, lúdicas y culturales para jóvenes de 14 a 30 años.

Viernes y sábados de 20h a 22h

Centro Joven /  
Entrada libre y gratuita

#### VIERNES

# 17 MAYO

#### TALLER DE RESINA

#### SÁBADO

# 18 MAYO

#### TU CARA ME SUENA

Aporta tus ideas en:  
[juventud@ssreyes.org](mailto:juventud@ssreyes.org)



# noticias



# hogar norte

servicios inmobiliarios



#### ZONA CENTRO - SANSE

Piso en entreplanta de 2 dormitorios, salón, cocina y baño. Calefacción individual de gas natural. Un armario empotrado. Muy buena ubicación, céntrico y próximo a todos los servicios. Edificio del año 2005.

160.000€



#### ZONA PASEO CHOPERA - ALCOBENDAS

Piso de 3 dormitorios, salón, cocina, baño y terraza cerrada. Calefacción individual de gas natural, puerta blindada y tres armarios empotrados. Primera planta. Bien ubicado, junto a metro Marqués de la Valdivia y próximo a todos los servicios.

170.000€



#### ZONA CENTRO - SANSE

Piso de 1 dormitorio, salón, cocina y baño. Distribución independiente. Calefacción de gas natural, suelos de parquet/gres y dos armarios empotrados. Finca con ascensor y piscina. El precio incluye plaza de garaje y trastero. Excelente ubicación.

190.000€

VENDIDO



#### ZONA PASEO DE EUROPA - SANSE

Piso de 3 dormitorios amplios, salón, cocina, 2 baños y terraza. Calefacción central. Split de aire acondicionado en el salón. Reforma reciente. Exterior. Edificio con ascensor y muy bien ubicado, próximo a todos los servicios.

228.000€

VENDIDO



#### ZONA CALLE REAL - SANSE

Piso de 3 dormitorios, salón, cocina y baño. Terraza abierta. Distribución independiente. Calefacción central. Split de aire en el salón y dos dormitorios. Reformado salvo cocina. Edificio con ascensor. Trastero. Excelente ubicación.

243.000€

VENDIDO



#### ZONA TEMPRANALES - SANSE

Excelente ático de 3 dormitorios, salón, cocina, 2 baños y 3 terrazas. En el precio se incluyen dos plazas de garaje y un amplio trastero. Edificio con ascensor situado en urbanización privada con pistas deportivas, piscina, jardines y seguridad.

850.000€

VISITA NUESTRA OFICINA  
C/ Mayor, 3 San Sebastián de los Reyes  
91 652 62 03 | [contacto@hogarnorte.com](mailto:contacto@hogarnorte.com)

[WWW.HOGARNORTE.COM](http://WWW.HOGARNORTE.COM)



## VUELVE LA POLICÍA DE PROXIMIDAD A LAS CALLES DE LA CIUDAD

**ESTA NUEVA MEDIDA TIENE COMO OBJETIVO AUMENTAR Y MEJORAR LA SEGURIDAD CIUDADANA A PIE DE CALLE.**

El Ayuntamiento, a través de la Concejalía de Seguridad y Emergencias, ha recuperado la policía de proximidad, un nuevo enfoque de patrullaje a pie de calle por los distintos barrios de la ciudad que tiene como objetivo prevenir robos, proteger a personas vulnerables, prevenir los botellones en vía pública o el consumo de drogas, así como escuchar y atender las sugerencias o reclamaciones de la ciudadanía.

A través de este modelo eficiente de lucha contra la delincuencia, los agentes recorrerán cada rincón de los barrios, lo que les permitirá a su vez prevenir los grafitis y los daños en el mobiliario público. La policía de proximidad también tiene como propósito mejorar la sensación de seguridad ciudadana, apoyando al comercio a pie de calle y garantizando la respuesta a la ciudadanía.



## LOS AGENTES DE LA POLICÍA LOCAL DESENMASCARAN A UNA GRAFITERA

**LA IDENTIFICACIÓN SE PRODUJO GRACIAS A LA COLABORACIÓN CIUDADANA TRAS LA LLAMADA DE UNA VECINA QUE ALERTÓ SOBRE LO QUE ESTABA SUCEDIENDO.**



*Una vecina vio a un grupo de jóvenes que realizaba pintadas en este garaje privado.*

La Policía Local ha vuelto a desenmascarar a una grafitera en San Sebastián de los Reyes gracias a la llamada de una vecina que alertó de que había un grupo de jóvenes realizando pintadas en un garaje.

En menos de una hora, la Policía Local localizó e identificó a los responsables, que portaban una mochila con todos los botes de spray, que coincidían con los colores de la pintada realizada recientemente en el garaje. La autora reconoció los hechos y la Policía Local intervino los botes de pintura.

Además, se formuló la correspondiente denuncia por infracción a la Ley Orgánica de Protección de la Seguridad Ciudadana por deslucimiento de un bien inmueble privado en vía pública.

De esta forma, la Policía Local continúa con el plan específico contra este tipo de daños que, entre otras cosas, busca identificar y desenmascarar a los responsables de los grafitis para ponerles a disposición judicial y que se encarguen de resarcir el daño causado a la ciudad.

# BREVES



## VALLAS CINEGÉTICAS PARA FRENAR A LOS JABALÍES

Para evitar el peligro que supone el acercamiento de los jabalíes a la A-1, el Ayuntamiento, a través de las Concejalías de Medioambiente y Obras, ha instalado vallas cinegéticas entre el límite de la urbanización Fuente del Fresno y una finca de propiedad municipal donde los jabalíes han encamado, es decir, descansan y habitan de forma habitual. Las vallas cinegéticas están diseñadas para que otros animales, como conejos, ardillas o roedores puedan transitar de forma natural y segura.

## MÁS DE 150 OBRAS DE LOS TALLERES CULTURALES EN UNA EXPOSICIÓN

El Centro municipal Claudio Rodríguez convertirá su vestíbulo en un espacio expositivo colectivo en el que los participantes de los talleres de pintura, bolillos, bordados, cerámica, encuadernación, esmaltes, tapices, fotografía, Photoshop, restauración, escritura creativa y escultura exhibirán algunas de las obras que han creado a lo largo de los últimos meses. Una oportunidad para dar a conocer el contenido de los cursos y mostrar el talento de los vecinos y las vecinas de la ciudad.

La exposición se abrirá el jueves 16 de mayo y finalizará el viernes 21 de junio. El horario de apertura de la exposición será de lunes a viernes de 9 h a 21 h.



## GANADORAS DEL CONCURSO DE DIBUJO DE LAS AGENDAS Y GUÍAS ESCOLARES

El pasado miércoles 8 de mayo en el salón de Plenos del Ayuntamiento se entregaron los galardones que premian la creatividad que represente mejor el ámbito escolar en todas las etapas. El tercer premio ha sido para Claudia Rocha, de 4º de ESO; el segundo, para María Almuiña, de 2º de ESO; y el primero, para Luna Moreno, de 1º de ESO. Ellas y las finalistas han ganado tarjetas-regalo y, en el caso de las tres primeras clasificadas, sus obras serán portadas de las guías de la ciudad del próximo curso.

Todos los dibujos se exponen de forma virtual en la página web municipal: [www.ssreyes.org](http://www.ssreyes.org), en la sección de Educación.

# ¿UNA RECETA PARA ENVEJECER MEJOR?

EL LABORATORIO DE IDEAS PARA ENVEJECER FELIZ ESTÁ DIRIGIDO A MAYORES DE 60 AÑOS Y CONSTA DE 3 SESIONES

**1 APRENDER A ENVEJECER DE FORMA SALUDABLE Y PARTICIPANDO EN LA SOCIEDAD**

**2 CIUDADANÍA ACTIVA Y SOLIDARIA**

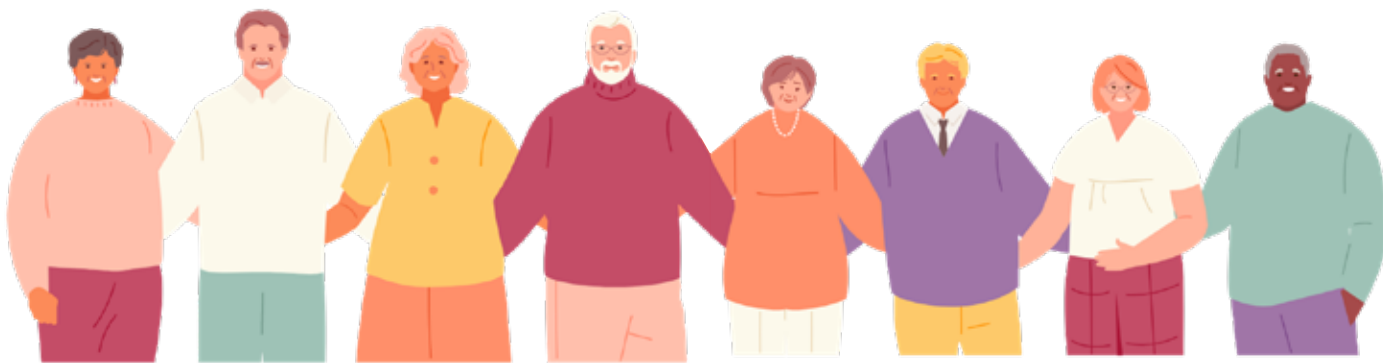
**3 LA RECETA PARA VIVIR MÁS Y MEJOR**

Serán los días 22, 29 de mayo y 05 de junio, de 11 A 13 horas, en el Centro Municipal de Servicios Sociales (c/ Federico García Lorca s/n)

Este taller es una propuesta de la Dirección General de Atención al Mayor y a la Dependencia de Comunidad de Madrid en colaboración con el Ayuntamiento.

## INSCRIPCIONES

La participación en los talleres será por orden de inscripción que podrán realizar de forma presencial en el Centro de Servicios Sociales o llamando al teléfono: **91 654 01 43**



# ÚLTIMAS PLAZAS PARA EL PROGRAMA DE ACTIVIDADES FÍSICAS EN VERANO



## LAS INSCRIPCIONES CIERRAN EL 24 DE MAYO.

Durante los meses de junio y julio, las personas mayores de 65 años tienen a su disposición varias actividades gratuitas dirigidas a mejorar la salud y el estado físico general. Marcha, psicomotricidad y taller de espalda son las ofertas del Centro Gloria Fuertes para no dejar de moverse este verano y mantener un buen estado de salud.

Cada actividad se desarrolla en diferentes opciones horarias, días y quincenas para adaptarse a todas las agendas.

## INSCRIPCIONES

Hasta el 24 de mayo, por orden de llegada.

En la administración del Centro Municipal Gloria Fuertes de forma presencial o telefónica.

Teléfonos: 91 653 97 06 / 91 659 35 20

De lunes a viernes de 8:00 a 14:00 horas.

Actividades gratuitas.

## PERIODO ESPECIAL DE APERTURA DEL AULA DE ESTUDIO DEL CENTRO JOVEN

Llega la recta final del curso y para ayudar al alumnado a concentrarse y terminar con éxito, el Centro Joven amplía el horario de apertura de su sala de estudio hasta el 16 de junio.

### HORARIO:

- Lunes a viernes, de 8:30 a 14 h, y de 15:30 a 22 h
- Sábado, de 10:30 a 15 h, y de 16:30 a 22 h
- Domingo, de 10:30 a 15 h, y de 16:30 a 21 h



## CAMBIOS EN LA SEDE ELECTRÓNICA PARA UNA MEJOR EXPERIENCIA CON LA ADMINISTRACIÓN

**EL AYUNTAMIENTO RESPONDE ASÍ A UNA DE LAS CUESTIONES QUE LA CIUDADANÍA PLANTEÓ EN EL PROCESO PARTICIPATIVO DE LA AGENDA URBANA.**

Darse de alta en el padrón, pagar impuestos, poner una reclamación o inscribirse a actividades son solo algunos de los trámites que se pueden hacer a través de la Sede Electrónica, la plataforma on-line del Ayuntamiento para relacionarse con la ciudadanía desde la web municipal [www.ssreyes.org](http://www.ssreyes.org)

Recientemente se han incorporado cambios que responden a la demanda ciudadana recogida en el proceso participativo de la Agenda Urbana, celebrada entre febrero y marzo del presente año, para adaptar estos trámites a todas las edades y necesidades.

Estos son los cambios más relevantes:

- Reorganización de trámites e impresos
- Más sencillez en los contenidos
- Tipografía más grande
- Adaptación a cualquier dispositivo (móviles, tabletas...)
- Mejoras en la usabilidad de la web (presentación y organización de la información)

A estos cambios se sumará próximamente un nuevo diseño web en la Sede Electrónica para hacerla más intuitiva. Además, a través del buzón de ciudadano, las personas que aprecien algún aspecto mejorable pueden hacer sus sugerencias.

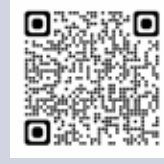
Los cambios en la Sede Electrónica responden al proceso de transformación digital que está llevando a cabo el Ayuntamiento de San Sebastián de los Reyes, y que se suman al nuevo diseño de la web municipal [www.ssreyes.org](http://www.ssreyes.org), de [www.canalnorte.org](http://www.canalnorte.org) y próximamente de la Intranet, la plataforma de la plantilla municipal.





## PARTICIPACIÓN CIUDADANA

# ACTIVIDADES DESTACADAS DE LAS ASOCIACIONES LOCALES



Accede con tu móvil a todas las actividades a través de este QR.

### ASOCIACIÓN CULTURAL DEHESA VIEJA (ACUDE)

Sigue abierto el **V Concurso de Relatos Cortos “Mercedes Cobo Llano”**, con varias categorías:

- Infantil (12 años)
- Juvenil (12-18 años)
- Adultos + 18 años.

El tema es libre y las fechas para la presentación finaliza el 17 de mayo.

### ASOCIACIÓN COMISIÓN DE LA VERDAD

Hasta el 24 de mayo ofrece la exposición **“Una Brecha en el Silencio”**. En el Centro Municipal de Formación Marcelino Camacho (avenida Ramón y Cajal, nº 5).

**Los Jueves de la Memoria** será el 16 de mayo, a las 19 h. En el Centro Municipal de Formación Marcelino Camacho (avenida Ramón y Cajal, nº 5).

**Presentación del libro “Lecciones Robadas ¿Por qué perdimos la Memoria?”**. El 24 de mayo, de 19 a 21 h, en el Centro Municipal de Servicios (avenida Federico García Lorca, s/n)

### AMIA

La Asociación de Apoyo Mutuo Incondicional propone las siguientes actividades en el Centro Actúa:

- **Hatha Yoga:** martes y jueves, de 19 a 20 h y de 20:15 a 21:15 h.
- **Taller de Escritura Terapéutica:** miércoles 22 de mayo, de 19:00 a 20:30 h.
- **Lectura comprensiva “La Biblioteca de Seshat”:** lunes 25 de mayo, de 19:30 a 20:30 h, dirigido por Elena Fernández Balaña. Se tratará el libro “Matar a un Ruiseñor”, de Harper Lee.
- **Charla “Cierra el paraguas y mójate”:** jueves 16 de mayo, de 19 a 20 h, en antiguo Ayuntamiento de Alcobendas.
- **Convivencia excursión al Bosque Encantado.** Sábado 25 de mayo en San Martín de Valdeiglesias. Interesados ponerse en contacto con Mercedes Caro: 639333141.

### ASOCIACIÓN “FUENTESANTA”

**Viaje a Benicassim Castellón-Villafamés.**

Del 17 al 19 mayo.

Reserva [www.asociacionfuentesanta.org](http://www.asociacionfuentesanta.org)

### A.C.O.M.

**Mercadillo Segunda Mano “El Desván”.**

Sábado 25 de mayo, de 10 a 14 h, en avenida Reyes Católicos, frente a la estación de metro, en la calle peatonal.

### EL CORTOMETRAJISTA

**Sanse “Cortos en Abierto”.** Viernes 31 de mayo, a las 20 h., en el Teatro Auditorio Adolfo Marsillach.





CONCIERTO SOLIDARIO A BENEFICIO DE MÉDICOS SIN FRONTERAS



Coral  
San Sebastián de los Reyes  
Y  
Coral de Alcobendas

A RÍTMO SOLIDARIO: ALEGRANDO CORAZONES

26 MAYO | 19:00 H  
2024

**Teatro Auditorio Adolfo Marsillach**

Av. de Baunatal, nº 18, 28701 San Sebastián de los Reyes, Madrid

COLABORA AÚNQUE NO ASISTAS AL CONCIERTO  
ESCANEA ESTE QR

Coral de Alcobendas



elecox  
INSTALACIONES Y MANTENIMIENTO



AYUNTAMIENTO DE  
San Sebastián  
de los Reyes

ENTRADA 8€

VENTA EN TAQUILLA: MIÉRCOLES, JUEVES Y VIERNES DE 18:00 A 19:00 H en Avda de Baunatal 18, Tel: 91 651 89 85

VENTA ONLINE: <https://teatroadolfoarsillach.sacatuentrada.es>



24, 25 Y 26 DE MAYO

# SANSE <sup>2024</sup> URBANO

24.05

## CAMPEONATO DE BAILE ALLSTYLES | DOBLE KO

17:30 - 20:30 H

AUDITORIO CENTRO JOVEN (SS REYES)

250 € | Primer clasificado. 125 € | Segundo clasificado

250 € | Premio especial Red Joven Norte

SORTEO de regalos entre el público

25.05

## BATALLA SANSE BATTLE '24

17:30 - 20:30 H

AUDITORIO CENTRO JOVEN (SS REYES)

Con EUDE, MISTER EGO, DJ OZETAK Y HOST LORENA

250 € | Primer clasificado. 125 € | Segundo clasificado

250 € | Premio especial Red Joven Norte

26.05

## CAMPEONATO DE BASKET 3X3

11:00 - 14:00 H

PISTAS DEPORTIVAS IES ATENEA (SS REYES)

300 € | Primer clasificado. 150 € | Segundo clasificado

300 € | Premio especial Red Joven Norte

24/25/26.05

## CONCURSO ARTES VISUALES

PISTAS DEPORTIVAS IES ATENEA y AUDITORIO CENTRO JOVEN

Exposición colectiva de las obras seleccionadas | Junio 2024

[www.ssreyes.org](http://www.ssreyes.org)



Centro Joven Sanse  
Avda. Valencia, 3  
28701 San Sebastián de los Reyes

916520889  
WhatsApp 696780141  
[juventud@ssreyes.org](mailto:juventud@ssreyes.org)

INSCRIPCIONES  
DEL 9 AL 22 DE MAYO

f centrojovensanse  
@centrojovensanse  
@Sansejuventud  
@centrojovensanse

# CIPRESSI

## Cucina Italiana

### Nueva Carta

Explora exquisitos **Antipastos, Pastas** elaboradas **artesanalmente** y auténticas **Pizzas Napoletanas**.

Cocina creativa inspirada en la auténtica gastronomía italiana y la fusión mediterránea española.



### Nueva Carta

Haz tu pedido **DELIVERY**  
Y recibe un **20% Dto**  
con el código: **LAPLAZA5**

*Opciones para Felices*  
¿Vegetariano, Vegano o Celíaco?  
Tenemos opciones  
diseñadas para ti.



*Delivery*

679 30 19 03

C/ Lanzarote, 15. San Sebastián de Los Reyes



*Reservas*

# UN HOMENAJE A LA PROFESIÓN QUE CAMBIA EL MUNDO

LOS PROFESORES Y PROFESORAS QUE SE JUBILAN EN UN CENTRO PÚBLICO DE LA CIUDAD REIVINDICAN EL VALOR DE LA EDUCACIÓN Y LA NECESIDAD DE ATENCIÓN Y RESPETO.



“La educación es el arma más poderosa que puedes usar para cambiar el mundo”.

*Nelson Mandela.*

El salón de actos del Centro municipal de Formación estaba repleto de frases que recordaban el inmenso valor de la educación para acoger el homenaje a los profesores que comienzan una nueva vida sin horarios, tutorías o noches preparando lecciones y exámenes.

*Sintron* ni son, un grupo musical de jubilados que dieron la bienvenida a los docentes a su mundo de “jubis”, interpretaron tres piezas musicales para empezar un emotivo homenaje a los profesores que el pasado año se despidieron de las aulas en un centro educativo de la ciudad.

Cada uno de los maestros y maestras recibió una placa conmemorativa, una orla y un pequeño detalle en reconocimiento a su trayectoria. La alcaldesa, Lucía S. Fernández, manifestó su cariño hacia los pre-

sentes con sus palabras. “Sois los garantes para que los adultos del futuro tengan todas las herramientas para desarrollar una vida plena”, y les dio las gracias por “su excelente labor docente, que hace que la enseñanza pública en esta ciudad sea un referente en la Comunidad de Madrid”. La concejala de Educación, María Ordóñez dijo que los profesores “son esenciales para la sociedad porque transmiten conocimiento y valores”, y también afirmó que es una labor “no siempre reconocida”.



Dime y lo olvido, enséñame y lo recuerdo, involúcrame y lo recuerdo”.

*Benjamin Franklin.*

## LECCIONES QUE NO SE OLVIDAN

Se han aprendido las siglas de incontables reformas educativas, conocen las auténticas pizarras, las manchas de tiza, la EGB, la selectividad y recientemente se han adaptado a la educación bilingüe y a todos los cambios que desde la Administración están obligados a hacer suyos. Y todo por amor a la profesión, como dice Yolanda Blesa Saiz, del Julio Palacios: “Es un trabajo muy duro que se lleva bien si hay respeto y vocación”.



“Todo ha cambiado mucho desde que empecé con 19 años”, asevera Juan Bautista Cano, que se jubila en el IES Joan Miró como profesor de FP de automatización y robótica. “Lo mejor es que trabajas con personas, no con paquetes ni con máquinas, y eso es lo que hace de esta profesión algo incomparable y precioso”.

Maestros, profesoras, docentes o “teacher”, hay muchas formas de dirigirse a ellos, aunque muchos habrán tenido algún apodo de su

alumnado que quedará en su memoria para siempre porque el trabajo que dejan atrás va más allá de la labor académica. Sus lecciones han tenido un sentido de ida y vuelta, ya que ellos también se llevan muchos recuerdos y situaciones de las que han aprendido. Francisca Herrera Salazar, profesora del CEPA de la ciudad, ha tenido alumnas de más de 90 años y dice que la mayor lección se la han dado ellas, que tienen “matrícula de honor en la universidad de la vida”.

Francisca Herrera Salazar es profesora de música y tras una larga trayectoria en colegios, entró en el CEPA (Centro de Educación para Personas Adultas) de la ciudad en el año 2024. “Trabajar con personas mayores ha sido una experiencia maravillosa”. Francisca está muy agradecida al equipo del centro y a sus alumnos, de los que ha aprendido “la inocencia de los más pequeños y el sentido del respeto de las personas más mayores”.

De FP, Secundaria, Primaria, de adultos, de integración...la labor docente está o puede estar en todas etapas de la vida y en los momentos más duros, como los que viven los niños y niñas que llegan de otros países o están en riesgo de exclusión social. Ese ha sido el trabajo de la última etapa de Cristina Ibáñez en un programa de Educación Compensatoria. “Ha sido un reto, porque han sido niños con muchas dificultades, tanto en el aprendizaje como en su ámbito familiar y he sido como una madre, un padre y una psicóloga, todo a la vez”, dice emocionada.

Algunos de ellos han trabajado en varios centros educativos a lo largo de su carrera y otros, como Yolanda Blesa, han estado toda la vida en el mismo centro. “He sido profesora de Inglés del IES Julio Palacios 31 años de su vida, toda mi carrera profesional. Es un instituto al que adoro, es mi segunda casa”, afirma.

## LAS CLAVES PARA CONECTAR CON EL ALUMNADO

“Con los alumnos, el respeto ha sido mi máxima siempre, aunque ellos te lo faltaran algunas veces, sobre todo en los últimos años. Para mí, la educación es eso”, apunta Yolanda Blesa Saiz, que reconoce que ha tenido bastante autoridad: “he sido estricta, pero muy cercana y cariñosa, porque yo adoro a mis alumnos”.



*Yolanda Blesa, profesora de Inglés en el Julio Palacios, con su hijo.*

Juan Bautista Cano se acordaba de cuando era alumno para no caer en las cosas que a él no le gustaban de sus profesores. Recuerda también que “las personas pasamos por todo tipo de etapas, mejores y peores; y hay que saber llevarlas. Pero, al cabo de los años, cuando te cruzas con esos alumnos más difíciles, la mayoría reconocen que no lo hicieron bien”.



*Juan Bautista Cano, profesor de FP en el IES Joan Miró.*

Miguel Santos Gómez, ha sido profesor de matemáticas en el IES Joan Miró y en el Atenea. “Las matemáticas tienen muchas más virtudes de lo que la gente se cree, son muy

equitativas, no discriminan, no son machistas ni clasistas...Hacer que a los alumnos les gusten es una de las mejores satisfacciones de mi vida. Pero no me he frustrado cuando no lo he conseguido porque les he podido enseñar otras cosas, como a luchar para ir salvando las dificultades de la vida”, dice con calma y orgullo. Miguel defiende que para conectar con el alumnado hay que apostar por el equilibrio entre la exigencia y la confianza, algo de lo que presume haber logrado.



Miguel Santos, el profesor de Matemáticas del Atenea y el Joan Miró.

“La educación de calidad comienza cuidando al docente, pero somos supervivientes. Cargamos más peso a nuestras espaldas de lo que debemos aguantar”, resume Miguel Santos.

Francisca cree que la clave está en la escucha: “Necesitamos que se nos escuche para que la sociedad sepa cuáles son las carencias que tenemos y lo que requerimos para poder ayudar al alumnado que más lo necesita”.



Francisca Herrera, del CEPA de la ciudad.

“Nos falta apoyo”, dice Juan Bautista, “Interesa más el papeleo y la burocracia que el trabajo que de verdad hacemos. Creo que eso tiene que cambiar”.

“La educación cambia a las personas que van a cambiar el mundo”.



Cristina Ibáñez, de Educación Compensatoria en varios colegios.

Yolanda, Juan, Miguel, Francisca y Cristina son solo cinco de los 13 profesores que recibieron el homenaje del Ayuntamiento por su trayectoria.



Estos son los nombres de todos los docentes que se jubilaron el pasado curso en nuestra ciudad:

Yolanda Blesa Saiz. **Profesora Educación Secundaria: Lengua Extranjera (Inglés).** IES Julio Palacios

Juan Bautista Cano Huelves. **Profesor Educación Secundaria: Catedrático de Organización y Proyectos de Fabricación Mecánica en el IES Joan Miró.**

José Feliciano Fernández Arriaga. **Profesor Educación Secundaria: Educación Física y Deportes.** IES Julio Palacios.

Ángeles García Reales. **Profesora Educación Secundaria: Lengua extranjera (Inglés).** IES Julio Palacios

Carmen Gloder Ramos. **Maestra Educación Infantil y Primaria.** CEIP Enrique Tierno Galván

Francisca Herrera Salazar. **Maestra Educación Primaria: Especialidad Educación Musical.** CEPA San Sebastián de los Reyes

Cristina Ibáñez Cortés. **Maestra Educación Primaria: Lengua extranjera (Inglés) y Profesora Educación Compensatoria.** CEIP Antonio Buro Vallejo y Francisco Carrillo.

María Morales Molina. **Profesora de Religión.** CEIP Silvio Abad.

Santiago Pérez Rico. **Profesor Educación Secundaria: Biología y Geología.** IES Atenea.

David Primo Blanco. **Profesor Educación Secundaria: Educación Física.** IES Gonzalo Torrente Ballester.

María Elena Sánchez Busons. **Profesora Educación Secundaria: Geografía e Historia.** IES Joan Miró.

Miguel Santos Gómez. **Profesor Educación Secundaria: Matemáticas.** IES Atenea.

María del Mar Sanz Rivera. **Maestra Educación Primaria: Educación Física, Francés, Lengua y Matemáticas.** CEIP Nuestra Señora de Valvanera.



Accede a la noticia en Canal Norte a través de este QR

**Abrir tu mundo  
hablando un  
nuevo idioma  
– is *Better***

**Berlitz<sup>®</sup>**

**Open your world**

CASTILLOS HINCHABLES | ACTIVIDADES FÍSICAS | ESCALADA | PARQUE DE CUERDAS  
RUGBY | FÚTBOL | PATINAJE | FÚTBOL SALA | AJEDREZ | BOXEO | PÁDEL | TENIS

DESCARGA EL  
PROGRAMA



# Fiesta del deporte 2024

DOMINGO  
2 JUNIO

SUPERABONO DEPORTE  
DEL 27 AL 2 DE JUNIO

MATRÍCULA  
20€

Polideportivo Municipal Dehesa Boyal  
De 11:00 a 14:00 h



Donde singularidad y serenidad  
se pliegan en un mismo espacio.



Descubre **Origami Residences**, un proyecto arquitectónico único con viviendas unifamiliares y plurifamiliares, que se ha concebido como un icono constructivo y de carácter, manteniendo en todo momento un estilo atemporal y cuidando todos los detalles en cuanto a diseño y calidades.

671 526 905  
spain.origamiresidences@cbre.com

Comercializado por



Publicidad

**VITALDENT**  
TU BOCA ES TODO

**15%**  
de descuento  
ESTÉTICA DENTAL

**S.S. DE LOS REYES**  
Calle Real, 88  
916 58 76 60



- Financiación a 24 meses\*
- IA como apoyo a la excelencia médica\*
- Mejor servicio dental del año 2024\*

El Promoción válida del 1/05/24 al 30/06/24 ambos inclusive. Aplicable sobre el importe total del presupuesto aceptado. Para tratamientos superiores a 250€. No acumulable a otros descuentos y promociones. No compatible con tipos de financiación con intereses al financiado por Vitaldent. Consulta las tarifas de su tratamiento en su clínica Vitaldent. Tratamientos sujetos a prescripción facultativa. Registro Sanitario CS1076. (2) Ejemplo de financiación para un importe de 1.800 € en 24 meses. Comisión de formalización del 2%; 36 € a pagar en la primera cuota. Primeros cuota de 111 € y 23 cuotas de 75 €. TIN 5,0%. TAE 1,96%. Coste total del crédito: 36 €. Importe total adeudado y precio total a plazos: 1.836 €. Precio de adquisición al contado: 1.800 €. Intereses subvencionados por Vitaldent. Financiación ofrecida por Itinero Crédito S.L.U. Válido hasta el 31/03/2024. El Honorarios de IA, válidos por el odontólogo en las radiografías panorámicas y como apoyo a su excelencia médica. (3) Otorgado por Itinero Crédito. Registro Sanitario CS1076.



# 27 EDICIÓN DE LA CARRERA POR LA INCLUSIÓN DE APADIS

SERÁ EL 2 DE JUNIO DESDE LA PLAZA DE LA CONSTITUCIÓN

Sensibilizar sobre la inclusión y apoyar a las personas con discapacidad intelectual es el objetivo de la carrera de APADIS, que ya celebra 27 ediciones.

El recorrido, de 3 kilómetros, puede realizarse corriendo, andando, en bicicleta o en silla de ruedas. La carrera saldrá desde la plaza de la Constitución a las 11 h del 2 de junio y finalizará en

el polideportivo Dehesa Boyal, donde se entregarán los premios.

Además de participar en la carrera, también se puede asistir a la paella de fraternidad en las instalaciones de APADIS, optando por la opción de inscripción + equipamiento + paella con un coste de 15 euros.

Las inscripciones ya están abiertas en el QR de la imagen.



LA 4º CAMINATA  
POR EL AUTISMO  
DE LA FUNDACIÓN  
CONECTEA SE  
CELEBRARÁ EL  
PRÓXIMO 8 DE JUNIO

**Este recorrido peatonal saldrá de Alcobendas a las 10:30 h y llegará al Centro Deportivo Dehesa Boyal, donde habrá actividades y juegos de inclusión.**

Nuestra ciudad acogerá la 4º Caminata por el Autismo, el próximo 8 de junio, que pretende ser una herramienta inclusiva que fomente el encuentro y la participación de multitud de personas.

Los beneficios generados por esta actividad serán empleados en el desarrollo de los programas que Fundación ConectaTEA pone a disposición de las personas con TEA y sus familias.

La programación del evento y las inscripciones están en [www.fundacion-conectea.org](http://www.fundacion-conectea.org)

# TES

## LA UNIÓN DEPORTIVA SAN SEBASTIÁN DE LOS REYES, EN EL PLAY-OFF DE ASCENSO A PRIMERA RFEF

El pasado sábado 3 de mayo, el primer equipo de la Unión Deportiva San Sebastián de los Reyes se enfrentó al Unión Adarve ganando por 0-2 en el campo rival. Con esta nueva victoria, aunque el ascenso directo no sea posible, el equipo está jugando el Play-Off de ascenso a primera RFEF. Su rival es el Rayo Cantabria. Ya se ha jugado el partido de ida con un resultado de 2-2 y, el partido de vuelta, se jugará el sábado 18 de mayo a las 17 horas en el Estadio Matapiñonera. Una gran temporada llega a su fin con grandes resultados para el primer equipo del club de nuestra ciudad.



## LAS DOS CATEGORÍAS CADETES DEL CLUB DE BALONMANO LLEVAN EL NOMBRE DE LA CIUDAD A LO MÁS ALTO

El fin de semana del 3 al 5 de mayo se celebró la Fase Final de Madrid en la categoría Cadete femenino y masculino. El Cadete masculino logró tres victorias de los tres partidos disputados en el pabellón del polideportivo Dehesa Boyal, logrando de esta manera la medalla de oro y la clasificación al Intersector. En el caso del cadete femenino, lograron la medalla de plata y también la clasificación al Intersector, tras conseguir dos victorias de tres partidos disputados en Leganés. Un torneo muy disputado donde todos brillaron a un gran nivel.



## UNA CARRERA PARA CELEBRAR LA DIVERSIDAD, LA SUPERACIÓN Y LA FUERZA DE VOLUNTAD

**El próximo 7 de junio se celebrará la X Carrera por la Parálisis Cerebral, un evento que promete ser no sólo un desafío deportivo, sino también una celebración de la inclusión y el compromiso social.**

En España hay 120 000 personas con parálisis cerebral, una discapacidad a la que se dedicará una carrera el viernes 7 de junio, en el parque de La Marina, con actividades a partir de las 18:30 h. Será la X edición de la **Carrera Popular por la Parálisis Cerebral - Memorial Francisco Valdivia**.

Organizada por ASPACE Madrid, una entidad formada por 12 organizaciones que atienden a más de 1.177 personas con parálisis cerebral, su objetivo es mostrar el compromiso de nuestra ciudad con la plena inclusión y dar todo el apoyo posible las personas afectadas por la parálisis cerebral y sus familias.

El evento es mucho más que una competición deportiva. Supone una cita solidaria, llena de ilusión y emoción. Una oportunidad única para mostrar el compromiso firme y decidido de la ciudadanía con la inclusión y la igualdad de oportunidades.

Las inscripciones ya están abiertas en [www.carreraparaliscerebral.com](http://www.carreraparaliscerebral.com)



# “LA ZARZUELA ES UN GÉNERO QUE NECESITA MÁS APOYO INSTRUCCIONAL PARA QUE LLEGUE A TODOS LOS PÚBLICOS”

MARCO MONCLOA, ACTOR, CANTANTE Y DIRECTOR ARTÍSTICO Y ESCÉNICO.

SU COMPAÑÍA, L'OPERAMORE, ES RESPONSABLE DE LA ZARZUELA DOÑA FRANCISQUITA, QUE SE REPRESENTARÁ EN EL TAM EL 18 DE MAYO.



**El próximo sábado, 18 de mayo, tendremos el estreno nacional de una de las más grandes obras de la zarzuela, ¿por qué aquí?**

La dirección de Artes Escénicas de esta ciudad apuesta por el género lírico, en concreto por la zarzuela, y tiene la enorme generosidad de cedernos el teatro Adolfo Marsillach, no solo para el día de función, si no también durante unos días para poder preparar bien el estreno nacional. Podemos hacer preensayos y ensayo general. Es un auténtico lujo para nuestra compañía y eso mejora mucho la calidad del montaje. En junio habrá 13 funciones en el Teatro Amaya de Madrid, pero la ciudad puede presumir de que se ha estrenado aquí esta zarzuela de gran formato.

**¿Qué importancia tiene Doña Francisquita en la historia de la zarzuela?**

Es, probablemente, una de las tres obras más complicadas del género. Cuando ya tienes mucho bagaje, en cualquiera de los aspectos: artístico, musical, de dirección o de producción, es cuando te puedes lanzar a hacer una zarzuela como Doña Francisquita. Tienes que haber hecho mucho género chico, muchos títulos, y entonces ya te puedes meter en una obra así. Eso lo decía mi madre y he seguido su consejo.

**Haz un poco de pedagogía de la zarzuela y explícanos qué es eso del género chico.**

La gente está confundida con esto porque lo que conocemos como gé-

nero chico no es más que una zarzuela de duración menor, de solo una hora. En la época en la que se inventó este concepto, a finales del siglo XIX, hubo una crisis económica y a la gente le costaba más gastarse el dinero para ir al teatro. Para compensarlo, los empresarios de la época se inventaron obras cortas que costaban la mitad. El resultado fue que el público acababa yendo más veces a los teatros y fue un exitazo. La Verbena de la Paloma o La Revoltosa son del género chico y tienen igual valor que las de las zarzuelas de dos horas, pero además se hacen sin descanso. Mi madre decía que el género chico es “el género grande”.

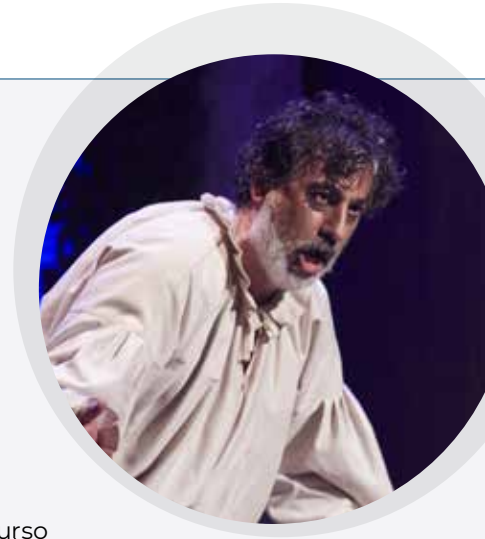
**¿Por qué se relaciona este género con público de edad?**

## MARCO MONCLOA

Considerado como uno de los mejores barítonos españoles. Desciende de una importante familia de músicos. Inició los estudios musicales con su madre, la maestra Dolores Marco. En 1987 comenzó su rodaje profesional con distintas compañías líricas, y en 1989 fue contratado por José Tamayo para su espectáculo «Antología de la Zarzuela» con el que realiza giras por todo el mundo.

En 1994 prosigue sus estudios musicales en la «Escuela Superior de Canto» de Madrid. Fue alumno del tenor Julián Molina, obteniendo en 2001 el título de «Solista Especializado» con las más altas calificaciones.

Entre los premios que ha recibido están: Mejor Cantante de Zarzuela en el «Concurso Internacional de Canto Acisclo Fernández Carriedo», Premio de Zarzuela de la «Fundación Jacinto Guerrero» o 'Voces del Año', de la «Asociación Amigos de la Lírica».



Son las instituciones las que tienen que apoyar este género. Desde la escuela, los niños deberían conocer lo que es el género lírico y en concreto la zarzuela, que está muy descuidada. No es que a los niños no les guste, es que no la conocen. Después, cuando sean mayores, elegirán los estilos de música o los géneros teatrales que quieran, pero tendrán una base cultural y sabrán distinguir una ópera de una zarzuela. Yo siempre digo que hay que probarlo y, si no te ha gustado, no vuelvas, pero hay más de cinco mil zarzuelas escritas, y siempre habrá alguna que te emocione.

### **Lóperamore está especializada en grandes proyectos líricos.**

#### **¿Cómo se gestionan este tipo de montajes que tienen tanto personal y escenografía?**

Nuestra compañía nació hace dos años por la necesidad y la ilusión de defender el género lírico en más escenarios y con la mayor calidad posible. Observamos que hay compañías que se dedican a hacer puntualmente "bolos" por los escenarios de ciudades pequeñas y luego está el Teatro de la Zarzuela. Este teatro, al que respeto muchísimo, hace un tipo de montajes de una calidad y complejidad excepcional, y por eso solo ofrecen 40 o 50 funciones

al año, de altísimo presupuesto. Yo tengo un gran compromiso con este género y no puede ser que un turista internacional llegue a Madrid y no pueda encontrar un teatro abierto para poder ver una zarzuela de calidad.

Nosotros queremos hacer algo diferente, ofrecer género lírico de calidad en teatros más pequeños que el de la Zarzuela, pero con gente muy profesional y conocedora del género. Esta es mi ambición, pero además, desde la compañía queremos dar oportunidades a la gente joven que ha salido de la escuela o del conservatorio y que tiene muchas ganas de pisar un escenario.

#### **¿Y cómo han sido estos dos años?**

Es una andadura complicada y más con la tendencia actual de los teatros privados, que tienden a programar muchos musicales anglosajones, que están tan de moda. Estamos aún lejos de mi objetivo, que es tener un teatro estable todo el año, pero en solo doce meses hemos conseguido hacer 108 funciones de zarzuela en Madrid.

#### **Música, escenografía, equipo técnico y artístico...muchas cosas que hay que controlar, ¿Cuál es la clave?**

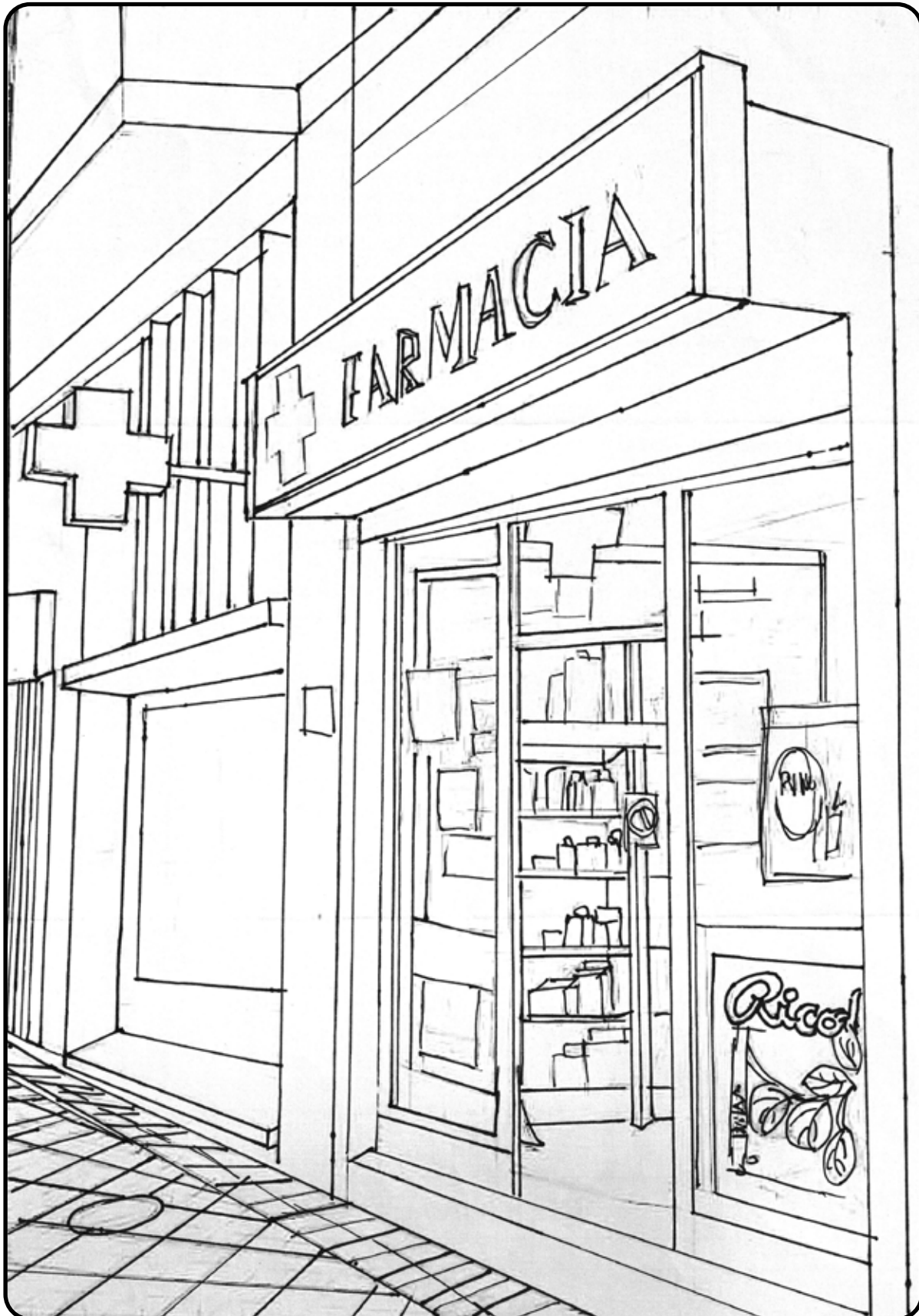
El público tiene que entender que una zarzuela es muy compleja porque detrás hay una orquesta, que en nuestro caso siempre toca en directo, un coro, un ballet, un elenco de actores y actrices. Somos muchos y muy preparados. En el caso de Doña Francisquita, el trabajo actoral exige que hasta el papel más pequeño sea interpretado por un buen cantante. Los coros tienen ocho voces escritas a la vez, hay dos voces de soprano y de tenor, barítonos, mezzos... es como un reloj suizo funcionando a la perfección.

#### **Vienes de una tradición familiar que se dedica al género lírico ¿qué has aprendido de este mundo?**

Yo vengo de tres generaciones de músicos y mi madre es María Dolores Marco, la única mujer de la época que se dedicó en exclusiva a la dirección orquestal, en concreto a la zarzuela. Su padre también era tenor, debutó en los años 50 y fue una excepción en su momento. Mis hermanos y hermanas y mis sobrinas también se dedican a esto y era inevitable que yo también estuviera en el mundo del teatro. De todos ellos he aprendido que cuando el público que se sienta en una butaca y paga se tiene que emocionar y divertirse tanto que no piense en otra cosa, que no mire el reloj.

**“Farmacia del Auditorio”** es una ilustración de Belén García Bueno, vecina de San Sebastián de los Reyes. En Instagram se pueden encontrar más obras en diferentes estilos y técnicas de la ilustradora. Síguela en: @belengb\_invisibles

Esta iniciativa pretende dar a conocer el trabajo de profesionales de la ilustración, que ceden desinteresadamente sus obras en formato coloreable. Si quieres compartir tu talento, escríbenos a [comunicacion@ssreyes.org](mailto:comunicacion@ssreyes.org)



**NO+RABIA**

# Para la rabia, sí hay vacuna

Vacunarlo es protegerlo y proteger a nuestras familias

¡Si le vacunas con nosotros,  
la consulta es **GRATUITA!****18,95€**Vacunación  
y Consulta\*\*Exploración clínica completa**32,95€**Aplicación  
microchipPromoción válida hasta el 30 de Junio**fronda****vetsalud**  
CENTROS VETERINARIOSCentro **FRONDA**  
Carretera de Algete M100, km 0,4620 961 414  
www.vetsalud.es

## CURSOS VERANO 2024

APOYO AL ESTUDIO:  
(PRIMARIA, SECUNDARIA Y BACHILLERATO).Preparación Exámenes Oficiales de INGLÉS:  
(PET, FIRST, ADVANCED y APTIS) Y RECUPERACIONESINFORMÁTICA INTENSIVO:  
(WORD Y EXCEL)

MECANOGRAFÍA INTENSIVO

Alexna Formación  
Centro de estudiosPaseo de Guadalajara, 16  
28702, S.S. de los Reyes, Madrid  
637 989 505 [falexna@gmail.com](mailto:falexna@gmail.com)



**1**

**Estebaranz s.l.**  
MUDANZAS  
GUARDAMUEBLES

**Tif.: 91 316 06 09**

Avda. Camino de lo Cortao, 23  
28703 San Sebastián de los Reyes  
(Madrid)

Fax: 91 373 87 62  
[www.estebaranz.com](http://www.estebaranz.com)  
[mudanzas@estebaranz.com](mailto:mudanzas@estebaranz.com)

# ENCUÉNTRAME FÁCIL

**2**

**ESCUELA DE IDIOMAS**  
**Berlitz**<sup>®</sup>

Tfno.: 916514923 • [info@berlitz-ssreyes.es](mailto:info@berlitz-ssreyes.es)  
[www.berlitz.es](http://www.berlitz.es)

**Inglés - Francés - Alemán - Español  
Italiano - Portugués**

Plaza del Tejar, 1 • S.S. de los Reyes  
28703 Madrid

**3**

**hogar norte**  
servicios inmobiliarios

[WWW.HOGARNORTE.COM](http://WWW.HOGARNORTE.COM)



**4**

# YA!

## Tu oficina en Sanse

Alquiler de Oficinas  
Domiciliación de Empresas  
Salas y Despachos por horas

91 829 85 00  
www.oficinasYA.es

**5**

**lenguas**  
abroad  
Sanse  
ACADEMIA DE INGLÉS EN S.S. REYES  
(C.C. LA VIÑA)

MATRÍCULA ABIERTA

## Junio - Julio y Agosto

### Intensivo

Preparación de **EXÁMENES**  
Cambridge y apoyo escolar

- CENTRO PREPARATORIO Y EXAMINADOR OFICIAL DE CAMBRIDGE
- CLASES DE INGLÉS Y ESPAÑOL
- TODAS LAS CLASES Y NIVELES PARA NIÑOS Y ADULTOS
- PANTALLAS INTERACTIVAS

La Villa Centro Comercial, Avda. de la Sierra, 24  
28701 San Sebastián de los Reyes  
• Tefl. 91 879 55 34  
• Mob. 629 95 51 42  
Email: info@lenguasabroad.com  
@lenguasabroad

www.lenguasabroad.com

**6**

**Inmobiliaria**  
**Nuevo Porvenir**

**Compramos tu piso en 48 horas sin intermediarios**

- Si tienes problemas económicos
- Si tu piso está ocupado
- Si necesitas vender tu inmueble rápido

En **Nuevo Porvenir** tenemos la solución

Contacta con nosotros y te informaremos con detalle

**625 952 593**

*Compra directa sin intermediarios*



**7**

## CRISTALERÍAS SANSE, S.L.

ACRISTALAMIENTOS EN GENERAL - DOBLE ACRISTALAMIENTO (CLIMALIT)  
VIDRIOS LAMINADO - BARANDILLAS DE VIDRIO - ESPEJOS  
ENMARCACIÓN Y LÁMINAS

FABRICACIÓN Y COLOCACIÓN DE MAMPARAS DE BAÑERA Y DUCHA  
MUEBLES DE BAÑO, ACCESORIOS, GRIFERÍA, ETC.  
REFORMA INTEGRAL DE BAÑO  
CAMBIO DE BAÑERA POR PLATO I CAMBIO DE PLATO POR PLATO

EXPOSICIONES  
C/ José María, 11 - Esquina Rosa Chacel, 2  
Tf. 91 667 12 98 - info@crystalerasanse.es  
Avda. De La Sierra, 31 - Tf. 639 46 38 59  
San Sebastián De Los Reyes (Madrid)

**8**

**MONUMENTUM**  
CLÍNICA DENTAL

*Cuidamos de ti y de los tuyos*

**91 211 66 59**

Monumento de los Toros - Plaza de Andrés Caballero  
Calle Esperanza Abad 52, 28701 San Sebastián de los Reyes  
www.monumentumdental.com

**9**

# DORMILAND

## TIENDAS DE DESCANSO Y CONFORT

PROFESIONALES EN COLCHONES Y SOFAS

SANSE: C/ Isla Alegranza, 6 · Nave 35  
ALGETE: C/ Río Tomes 4-6

**10**

**HELP4U**  
CENTRO DE NEGOCIOS

Despachos-Salas de Reunión  
Coworking-Domiciliación de sociedades

34 91 623 73 00  
www.help4u.es

Espacios de trabajo inmediatos, adaptados y flexibles

**11**

**Sanseamientos Navacerrada, S.A.**

Accesorios de baño · Bañeras  
Calefacción · Cerámica  
Colectividades · Fontanería  
Mamparas Muebles de baño  
Platos de ducha · Sanitarios  
Muebles de cocina · Grifería

**Sanseamientos Navacerrada**

Apartado de correos 105  
Avenida de la Fuente Nueva, 9  
San Sebastián de los Reyes, 28703, (Madrid)  
Tel. 91 659 27 58 | 91 659 27 59  
www.sanseamientosnavacerrada.com

# ANUNCIOS POR PALABRAS

15 DE MAYO DE 2024



Los textos se deben dirigir, incluyendo nombre y apellidos, dirección completa, número de teléfono y localidad, a la dirección de correo electrónico: [anuncioslaplaza@ssreyes.org](mailto:anuncioslaplaza@ssreyes.org), o también rellenando el formulario en la web municipal al que puedes acceder con tu móvil a través del siguiente código QR:



## DEMANDA DE EMPLEO

Mujer con referencia y experiencia limpia casas y plancha por horas o media jornada. Incorporación inmediata.

**Tel. 635 828 012**

Señora responsable busca trabajo en cuidados de personas mayores, interna, externa o por horas, limpieza de casas, oficinas, colegios. Disponibilidad inmediata.

**Tel. 604 156 001**

Chica responsable con muchas ganas de trabajar y aprender busca trabajo de limpieza o cuidado de niños, con experiencia en ambos ámbitos laborales.

**Tel. 664 585 486**

Señora con experiencia en cuidados de la persona mayor válida o dependiente busca trabajo de jornada completa o media jornada, interna o externa, por horas, también con experiencia en limpieza, paseos, aseo, apoyo en hospital. Disponibilidad completa e inmediata para fines de semana, festivos. Con referencias.

**Tel. 641 080 166**

Cuida persona mayor mañanas, tardes y noches o fin de semana. También limpieza. Con experiencia, responsable. Disponibilidad inmediata.

**Tel. 697 976 549**

Señora busca trabajo en limpieza de casas o restaurante.

**Tel. 631 105 056**

Busca trabajo en limpieza de hogar, sólo tardes.

**Tel. 642 847 913**

Señora responsable busca trabajo por horas, con experiencia en limpieza de casas, portales, cuidado de adulto mayor. Referencias.

**Tel. 667 237 136**

Busca empleo jornada completa como empleada de hogar, con experiencia y referencias. Cuidado de niños, mayores, limpieza, cocina, plancha.

**Tel. 664 039 824**

Mujer de 38 años busca trabajo por horas en labores de hogar, plancha. Con experiencia. Seria y responsable.

**Tel. 622 176 559**

Seria y responsable busca trabajo como empleada de hogar, limpieza, plancha, cuidado de personas mayores, limpieza en colegios, dependienta, ayudante de cocina, cajera.

**Tel. 692 350 969**

Mujer con referencias, seria y responsable, se ofrece para trabajar en servicios domésticos, plancha, limpieza. Consultar disponibilidad.

**Tel. 640 214 930**

Mujer responsable busca trabajo en limpieza, plancha, cuidado de niños y de personas mayores, en horario de mañana, tardes y fines de semana.

**Tel. 642 373 950**

Auxiliar de geriatría ofrece sus servicios en el cuidado de personas mayores válidas y dependientes, todos los días. Externa, buenas referencias.

**Tel. 602 613 929**

Chica responsable y con experiencia se ofrece para acompañamiento de personas mayores y niños por horas. Limpieza de oficinas. Zona S.S. Reyes o Alcobendas.

**Tel. 669 805 381**

Persona responsable busca trabajo los martes y jueves en limpieza, cuidados de mayores y niños.

**Tel. 648 642 585**



Chica joven, amable, respetuosa, busca trabajo como interna, externa o por horas en plancha, limpieza, cuidado de niños, personas mayores y mascotas.

**Tel. 602 587 297**

Chica busca trabajo con experiencia con personas mayores para fines de semana o festivos y entre semana por la noche.

**Tel. 699 110 832**

Chica busca trabajo por horas en limpieza y plancha. Buenas referencias.

**Tel. 677 296 767**

Busca trabajo como jardinero o conductor de furgonetas con carnet B con experiencia.

**Tel. 674 922 563**

Señora amable, honesta, responsable, respetuosa, puntual, muy servicial busca trabajo para acompañamiento, compras para adultos mayores, dependienta, y limpieza por horas en turno de mañanas o tardes, días sueltos, fin de semana, con disponibilidad inmediata.

**Tel. 654 832 652**

Chica seria y responsable se ofrece por horas para cuidar a personas mayores por las tardes.

**Tel. 686 904 499**

Licenciada en Filología Inglesa, con el título CI de Cambridge, da clases de inglés.

**Tel. 637 461 056**

Se ofrecen clases de inglés individuales y grupales. Precio económico. Mike.

**Tel. 613 719 639**

Clases particulares para aprender programación informática diseñadas para niños y adolescentes.

**Tel. 644 270 335**

## OFERTA DE EMPLEO

Se busca persona para el cuidado de un familiar con discapacidad elevada. Tareas a realizar: levantar de la

cama y vestir, cuidado del aseo e higiene personal y cambio de bolsa. Compañía y conversación. Horario: 1 hora por la mañana de lunes a sábado, 2 horas por la tarde de lunes a viernes. Ocasionalmente, horas extra y noches de descanso por viaje pagadas aparte.

**Tel. 615 188 243**

Buscan agente inmobiliario para oficina en Dehesa Vieja. Personas con ganas de evolucionar laboralmente y crecer económica y personalmente. Contrato laboral indefinido. Sueldo fijo más comisiones. Incorporación inmediata.

**Tel. 91 037 61 64**

## ALQUILER VIVIENDAS

Busca habitación para una pareja sin niños.

**Tel. 613 157 065  
y 623 441 970**

Alquila apartamento en Marina d'Or, 2 hab., salón, cocina independiente, baño, plaza de garaje y terraza. Con aire acondicionado y piscina, totalmente equipado. Zonas de ocio.

**Tel. 649 654 777**

Alquila apartamento vacacional en Oropesa del Mar. Primerísima línea de playa con acceso directo desde la piscina y jacuzzis. Capacidad 5/6 personas. 2 hab. 2 baños. Garaje subterráneo, aire acondicionado, terraza enorme con vistas al mar. Totalmente equipado.

**Tel. 686 171 514**

Alquila apartamento en Marina D'or, 2 hab. y sofá cama de 2 plazas, terraza, piscina y garaje, aire acondicionado, wifi. Totalmente equipado. Muy cerca de la playa y del balneario, zonas de ocio.

**Tel. 680 677 547**

Alquila apartamento en Torrevieja, última semana de junio (450 €), julio (500 €/semana), agosto (550 €/semana) y primera semana de septiembre (550 €).

**Tel. 629 675 742**

Noja-Cantabria. Alquila bonito apartamento, bien amueblado, salón, 2 hab., tv, cocina vitro, garaje, terraza, bien situado para las 2 playas y servicios, vacaciones. Santa Pola, Alicante, adosado amueblado, 2 hab., salón, tv, cocina vitro, 2 terrazas, cerca de la playa y todos los servicios, puentes vacaciones.

**Tel. 619 935 420**

## LOCALES Y NAVES

Vende plaza de garaje en C/ Príncipe, 12, de muy fácil acceso por la calle de doble entrada/salida, con doble entrada peatonal. Esta dentro del edificio, tiene mando a distancia. Para coche mediano/pequeño. 12.000 € o se intercambia con bien del mismo valor.

**Tel. 684 141 201**

Venta o alquiler de plaza de garaje en C/ Sevilla, 10. Para coche mediano. Puerta automática. 10.000 €.

**Tel. 641 108 329**

Alquila plaza de garaje. Zona Plaza de toros.

**Tel. 675 224 598**

Vende o alquila plaza de garaje de 38 m2 en C/ Alejandro Casona, 4. Alquiler: 50 €; venta: 15.000 €

**Tel. 628 173 653**

Alquila plaza de garaje grande en nº 3 de Av. Extremadura. 85 €.

**Tel. 628 808 804**

Alquila o vende 2 plazas de garaje grandes en Av. Hayedo de Montejo 6, Tempranales. Puerta automática. 40 €.

**Tel. 686 171 514**

Vende plaza de garaje en C/ Gloria Fuertes, junto a Mer-cadona de Tempranales. Medidas 5.25 x 2.60. Cabe co-che y moto. 17.500 € negociables. Atiende WhatsApp.

**Tel. 660 142 622**

Venta de plaza de garaje en Pz. Olivares 1. Ascensor, puerta automática, vigilancia de cámaras y física. En sótano 3, para coche grande,

situada a la entrada de la planta. 10.000 €.

**Tel. 641 108 329**

Alquila plaza de garaje muy amplia y cómoda de aparcar en Av. la Coruña, 9. 60 €

**Tel. 630 279 963**

Vende plaza de garaje. Coche grande. Puerta automática. Fácil maniobra. Zona Mercadona Navarrondán. Isla de la Palma.

**Tel. 650 551 008**

Alquila plaza de garaje en la Av. Castilla la Mancha, 97. Precio 60 €.

**Tel. 606 292 270  
y 639 509 534**

Alquila trastero de 2 m2 en Alcobendas. 70 €.

**Tel. 627 675 742**

## VARIOS

Vende 2 cortinas de 1.50 ancho x 2.41 alto y otra de 1.68 ancho x 2.41 de alto. 15 €. Hechas a mano los laterales.

**Tel. 649 534 408**

Vende lámpara de techo de 4 brazos con focos orientables. Como nueva. Envía fotos x WhatsApp. 10 €.

**Tel 639 449 367**

Vende lote de ropa para niña recién nacida 20 € y lote de ropa para niña 9/12 meses 20 €. Envía fotos por WhatsApp.

**Tel. 627 668 576**

Vende mesa de estudio amplia comprada en Ikea (160x 80) como nueva, color beige y patas blancas. Estilo moderno minimalista. Precio 60 €.

**Tel. 661 032 468**

Vende plato de ducha Roca impecable. 140 x 0,70 x 0,07, de fibra y resina. Envía fotos x WhatsApp. Miguel.

**Tel. 680 519 337**

Vende bicicleta niños 8-9 años 50 €, patinete 3 ruedas 15 €, b anco abdominales 20 €, ropa segunda mano. Llamar tardes.

**Tel. 600 385 211**



# Servicio 24H

# 91 654 00 94

**SERLIAL**  
SERVICIO DE LIMPIEZA DE ALCANTARILLADO

## DESATRANCOS | OBRAS DE POCERÍA

## INSPECCIONES PARA ITE



ANTES / DESPUÉS



ANTES / DESPUÉS

Tel.: 91 654 00 94 - 91 594 47 00  
 serial@serial.es | www.serial.es  
 C/ Valgrande, 25 Nave F - Pol. Industrial Alcobendas - 28108 Madrid




## CRISTALERÍAS SANSE, S.L.

ACRISTALAMIENTOS EN GENERAL · DOBLE ACRISTALAMIENTO (CLIMALIT)  
 VIDRIOS LAMINADO · BARANDILLAS DE VIDRIO · ESPEJOS  
 ENMARCACIÓN Y LÁMINAS

FABRICACIÓN Y COLOCACIÓN DE MAMPARAS DE BAÑERA Y DUCHA  
 MUEBLES DE BAÑO, ACCESORIOS, GRIFERÍA, ETC.



REFORMA INTEGRAL DE BAÑO  
 CAMBIO DE BAÑERA POR PLATO | CAMBIO DE PLATO POR PLATO

EXPOSICIONES  
 C/ José Hierro, 13 - Esquina Rosa Chacel, 2  
 Tlf. 91 667 12 98 · dehesa@crystalerias-sanse.es  
 Avda. De La Sierra, 31 · Tlf. 639 48 38 55  
 San Sebastián De Los Reyes (Madrid)

Círculo Rojo  
EDITORIAL

# ASTROGOL

una novela de  
Daniel Belgrado



En amazon.es



GIRASOL  
LIBRERÍA

A la venta en la librería GIRASOL en Santo Domingo

Disponible en las bibliotecas municipales

**SERVICIO DE ATENCIÓN CIUDADANA**

- Edificio El Caserón  
Pza. de la Constitución, 1  
T. 91 659 71 00  
[informacion@ssreyes.org](mailto:informacion@ssreyes.org)
- Centro de Barrio Los Arroyos  
Pº de Guadalajara, 5  
T. 91 651 70 66  
[informacion@ssreyes.org](mailto:informacion@ssreyes.org)
- Centro Sociocultural Club de Campo  
Av. Federico Chueca s/n  
T. 91 659 55 47
- Centro Cívico Pepe Viyuela  
Av. Tenerife, 7  
T. 91 659 71 13

**ARCHIVO MUNICIPAL**

Pza. de la Constitución, 1  
T. 91 659 71 00. [archivo@ssreyes.org](mailto:archivo@ssreyes.org)

**BIBLIOTECAS MUNICIPALES**

- Biblioteca Marcos Ana  
Pza. de Andrés Caballero, 2  
T. 91 261 64 80 / 3  
[bibliocentral@ssreyes.org](mailto:bibliocentral@ssreyes.org)
- Biblioteca Plaza de la Iglesia  
Pza. de la Iglesia, 4 T. 91 659 71 35  
[biblio-plazaiglesia@ssreyes.org](mailto:biblio-plazaiglesia@ssreyes.org)
- Biblioteca Claudio Rodríguez  
Av. Maximiliano Puerro del Tell, s/n T. 91 659 05 72  
[biblio-claudiorodriguez@ssreyes.org](mailto:biblio-claudiorodriguez@ssreyes.org)

**MEDIO AMBIENTE**

- Centro tecnológico  
Avda. Matapiñonera 38  
T. 91 659 17 63  
[medioambiente@ssreyes.org](mailto:medioambiente@ssreyes.org)
- Centro de Naturaleza 'Dehesa Boyal'  
Av. Navarrondán, s/n  
T. 91 652 94 89. Fax 91 652 63 72
- Parques y Jardines'  
Centro tecnológico.  
Avd Matapiñonera, 38. T. 91 659 1764

**LIMPIEZA VIARIA**

- Recogidas de residuos y limpieza viaria. Edificio El Caserón.  
Plaza de la Constitución  
Tel. 91 659 71 22  
[limpiezaviariayresiduosurbanos@ssreyes.org](mailto:limpiezaviariayresiduosurbanos@ssreyes.org)

**CONSUMO O.M.I.C**

Pza. de la Constitución, 1  
T. 91 653 74 29. [omic@ssreyes.org](mailto:omic@ssreyes.org)

**CULTURA**

- Teatro Auditorio Adolfo Marsillach  
Av. Baunatal, 18  
T. 91 658 89 90  
Taquilla 91 651 89 85  
[marsillach@redescena.net](mailto:marsillach@redescena.net)
- Universidad Popular José Hierro  
Centro Pablo Iglesias  
Av. Baunatal, 18  
T. 91 658 89 90  
[cultura@ssreyes.org](mailto:cultura@ssreyes.org)
- Museo Etnográfico 'El Caserón'  
Edificio "El Caserón"  
Pza. de la Constitución, 1  
T. 91 625 88 52.

[cultura@ssreyes.org](mailto:cultura@ssreyes.org)

- Centro Sociocultural Club de Campo  
Av. Federico Chueca s/n  
T. 91 659 55 47
- Centro de Barrio Los Arroyos  
Pº de Guadalajara, 5. T. 91 651 70 66

**DEPORTES**

- Complejo Deportivo Municipal Dehesa Boyal  
Av. Navarrondán, s/n. T. 91 659 29 23
- Centro Municipal Claudio Rodríguez  
Av. Maximiliano Puerro del Tell, s/n T. 91 654 09 00
- Centro Deportivo Municipal Miguel Ángel Martín Perdiguero  
Av. de La Sierra, 24. T. 91 651 93 61
- Servicio Municipal de Deportes  
Av. Navarrondán, s/n T. 91 663 66 11  
[deportes@ssreyes.org](mailto:deportes@ssreyes.org)

**DESARROLLO LOCAL**

- Centro Municipal de Empresas  
Av. Cerro del Águila, 9  
T. 91 663 79 09 [cme@ssreyes.org](mailto:cme@ssreyes.org)  
[bolsaempleo@ssreyes.org](mailto:bolsaempleo@ssreyes.org)
- Centro de Formación Ocupacional  
C/ Ramón y Cajal, 5. T. 91 658 78 01  
[centrodeformacion@ssreyes.org](mailto:centrodeformacion@ssreyes.org)

**EDUCACIÓN**

- Centro Sociocultural Pablo Iglesias  
Av. Baunatal, 18  
T. 91 658 89 90  
[educacion@ssreyes.org](mailto:educacion@ssreyes.org)
- Escuela Infantil Municipal 'Las Cumbres'  
Av. de Andalucía, s/n. T. 91 651 86 68  
[trinidad.narajo@madrid.org](mailto:trinidad.narajo@madrid.org)
- Escuela Infantil Municipal 'La Locomotora'  
Av. de Pontevedra, 2  
T. 91 654 72 81  
[lalocomotora@ssreyes.org](mailto:lalocomotora@ssreyes.org)
- Escuela Infantil Municipal 'Sanserito'  
c/ Emilia Pardo Bazán, 6  
T. 91 268 52 80  
[escuelainfantil-2@hotmail.com](mailto:escuelainfantil-2@hotmail.com)
- Escuela Infantil de la CM 'El Faro'.  
Av. Talavera de la Reina s/n  
T. 91 659 34 47  
[carolina\\_arza@hotmail.com](mailto:carolina_arza@hotmail.com)
- Escuela Infantil de la CM. 'La Comba'  
Av. Aragón, 1. T. 91 658 68 46,  
[eei.lacomba.sansebastian@educa.madrid.org](mailto:eei.lacomba.sansebastian@educa.madrid.org)
- Escuela Municipal de Música y Danza  
Paseo de Guadalajara, 9  
T. 91 651 97 47  
[escuelamusica@ssreyes.org](mailto:escuelamusica@ssreyes.org)

**EMPRESA MUNICIPAL DE SUELO Y VIVIENDA (EMSV)**

C/ Acacias, 6, Local, B  
T. 91 659 07 17. [emsv@emsvssreyes.es](mailto:emsv@emsvssreyes.es)

**IGUALDAD**

C/ Recreo, 2 T. 91 653 02 69/88  
[mujer@ssreyes.org](mailto:mujer@ssreyes.org)

**JUVENTUD E INFANCIA**

- Centro Joven Sanse 'Daniel Rodríguez'  
Av. Valencia, 3 T. 91 652 08 89  
[juventud@ssreyes.org](mailto:juventud@ssreyes.org)

- Centro de Actividades para la Infancia  
Av. de Baunatal, 9B T. 91 652 08 89.  
[infancia@ssreyes.org](mailto:infancia@ssreyes.org)

**PARTICIPACIÓN CIUDADANA**

- Centro Actúa  
C/Dos de Mayo, 6 T. 91 659 39 41  
[pciudadana@ssreyes.org](mailto:pciudadana@ssreyes.org)
- Centro Cívico Pepe Viyuela  
Av. Tenerife, 7 T. 91 659 39 40

**PERSONAS MAYORES**

- Centro Municipal de Personas Mayores GLORIA FUERTES  
C/ Benasque, c/v C/ Canal de Isabel II T. 91 653 97 06 / 91 659 35 20  
[infomayores@ssreyes.org](mailto:infomayores@ssreyes.org)
- Centro Municipal de Mayores MANUEL MATEO LÓPEZ  
C/ Hermenegildo Izquierdo, 2  
teléfono: 91 6258864

**PROMOCIÓN, TURISMO Y FESTEJOS**

Plaza de la Constitución,  
edificio El Caserón, planta baja  
T. 91 623 81 90 [festejos@ssreyes.org](mailto:festejos@ssreyes.org)

**PROTECCIÓN CIUDADANA**

- Policía Local  
C/ Real, 97 T. 91 651 33 00  
[policia@ssreyes.org](mailto:policia@ssreyes.org)
- Depósito Municipal de Vehículos  
T. 91 659 38 19
- Protección Civil  
C/ Real, 97 T. 91 663 77 13  
[proteccioncivil@ssreyes.org](mailto:proteccioncivil@ssreyes.org)

**SALUD, SERVICIOS SOCIALES Y DISCAPACIDAD**

- Centro Municipal de Servicios  
C/ Federico García Lorca, s/n T. 91 654 08 22 Servicios sociales: Adm. T. 91 659 22 34 / 35 / 36 / 37 Salud: T. 91 654 08 22 Discapacidad: T. 91 654 08 22  
[observatoriodiscapacidad@ssreyes.org](mailto:observatoriodiscapacidad@ssreyes.org)

**SERVICIOS ECONÓMICOS**

Plaza de la Iglesia, 7 T. 91 659 71 00

**UNIDAD DE MEDIOS AUDIOVISUALES CANAL NORTE TV**

Av. Matapiñonera, s/n Tel. 91 652 75 23  
[canalnorte@canalnorte.org](mailto:canalnorte@canalnorte.org)

**GRUPOS POLÍTICOS**

- Partido Popular (PP)  
T. 91 659 71 00 Ext. 21270
- Partido Socialista Obrero Español (PSOE)  
T. 91 659 71 00 Ext. 21147
- Izquierda Independiente  
T. 91 659 71 00 Ext. 21233
- VOX  
T. 91 659 71 00 Ext. 21298
- Más Madrid - IU - Equo,  
T. 91 659 71 00 Ext 22377
- Vecinos por Sanse  
T. 91 659 71 00 Ext. 21263

# antalia



*Av. del Dr. Severo Ochoa, 36, 28100 Alcobendas, Madrid | Teléfono: 914 90 07 74*

## **ESTUDIO DE COCINAS ALCOBENDAS**

[info.estudioalcobendas@antaliacocinas.com](mailto:info.estudioalcobendas@antaliacocinas.com)



[www.antaliacocinas.com](http://www.antaliacocinas.com)



# redpiso

Servicios Inmobiliarios

## En **Redpiso** nos ocupamos de todo



**El precio de tu vivienda, en tan solo unos segundos**

Compruébalo:

[www.valoracion.redpiso.es](http://www.valoracion.redpiso.es)

### SERVICIO PARA LA VENTA

- Gestión y tramitación de Certificado Energético.
- Plan de Marketing con reportaje fotográfico-videos 360, publicaciones en portales inmobiliarios, posicionamiento, cartelería y redes sociales.
- Trato personalizado con los clientes asesorándolos en todo el proceso.
- Tramitación de Herencias gratis.

### SERVICIO PARA EL ALQUILER

- Estudio del perfil del cliente.
- Contratos.
- Tramitación del seguro de garantía de impagos de alquiler.
- Comunicación directa con ambas partes.

**VALORACIONES GRATUITAS  
Y SIN COMPROMISOS**

#### REDPISO ALCOBENDAS

Paseo de la Chopera, 29  
Alcobendas

☎ 91 196 00 11

[alcobendas@redpiso.es](mailto:alcobendas@redpiso.es)

#### REDPISO SAN SEBASTIAN DE LOS REYES

Avda. de España, 18  
San Sebastián de los Reyes

☎ 91 007 53 90

[ssreyes@redpiso.es](mailto:ssreyes@redpiso.es)

[www.redpiso.es](http://www.redpiso.es)